



MECÁNICA INDUSTRIAL MJM S.p.A.

QUIÉNES SOMOS

Mecánica Industrial MJM S.p.A., empresa fundada por Don Gastón Bravo Calabrano, ha logrado mediante la incorporación de tecnología de punta, diseños propios y técnicas modernas de gestión, consolidarse como líder en el diseño y la fabricación de ferretería eléctrica para baja tensión, soluciones para el montaje, protección, almacenamiento y distribución de dispositivos eléctricos y electrónicos y otras líneas de negocios relacionados con la generación y distribución de energía.

Los productos desarrollados íntegramente por la compañía satisfacen las necesidades de la minería y diversos sectores de la industria.

En la actualidad Mecánica Industrial MJM S.p.A. desarrolla cuatro líneas de negocios:

- Sistemas porta conductores autoportados.
- Tableros y gabinetes para fuerza y control.
- Equipamiento para electro generadores.
- Salas eléctricas y de comunicaciones y otros sistemas constructivos.

Todos productos disponibles para el mercado nacional y latinoamericano.



Central: (56-2) 2 640 2300
Fax: (56-2) 2 683 7920
Calle Los Pinos 03320
San Bernardo | Santiago | Chile
www.mjm.cl



POLÍTICA DE CALIDAD



Diseñar, fabricar y comercializar productos provenientes de la transformación del acero, aplicando tecnologías y diseños funcionales. Analizar el mercado en forma periódica, estudiando las condiciones del mismo en forma presencial, obteniendo así una visión global del negocio, determinando y definiendo el nicho específico de nuestro mercado.

Satisfacer los requisitos que establecen las necesidades propias o generadas de los clientes, considerando la normativa vigente aplicable y capacidad productiva. Definir, aplicar y controlar procesos y estándares en la fabricación y comercialización de cada producto o servicio, realizado en forma interna, o a través de su cadena de proveedores, generando mejoras constantes para la eficiencia y eficacia de nuestros productos y servicios.

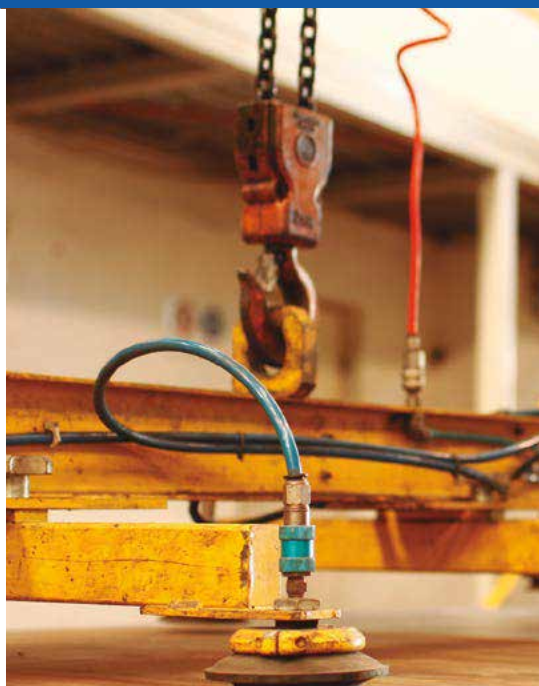
Desarrollar y potenciar el equipo humano de MJM S.p.A. en forma constante y sustentable de acuerdo a la normativa vigente. Desarrollarse en forma ambiental sustentable, controlar los riesgos para la seguridad y salud ocupacional y mantener, así, una actitud responsable.



Central: (56-2) 2 640 2300
Fax: (56-2) 2 683 7920
Calle Los Pinos 03320
San Bernardo | Santiago | Chile
www.mjm.cl



CORTE POR PLASMA Y GUILLOTINADO



Corte plasma CNC de Alta Definición: Dimensionamiento y cortes de partes y piezas o geometrías complejas, realizadas mediante control computarizado con gran precisión y total compatibilidad con archivos CAD en extensión (.dwg) (.dxf).

Capacidad de corte en distintos metales como:

Acero hasta 32mm

Acero inoxidable hasta 25mm

Aluminio 20mm

Formatos de plancha de 1500mm por 3200mm

Guillotina: Dimensionamiento de material, hasta 6mm de espesor y de largo de 3 metros.

SOLDADURA



Soldadura: MJM S.p.A. cuenta con equipos de soldadura, manuales y semi automáticas, MIG y TIG.

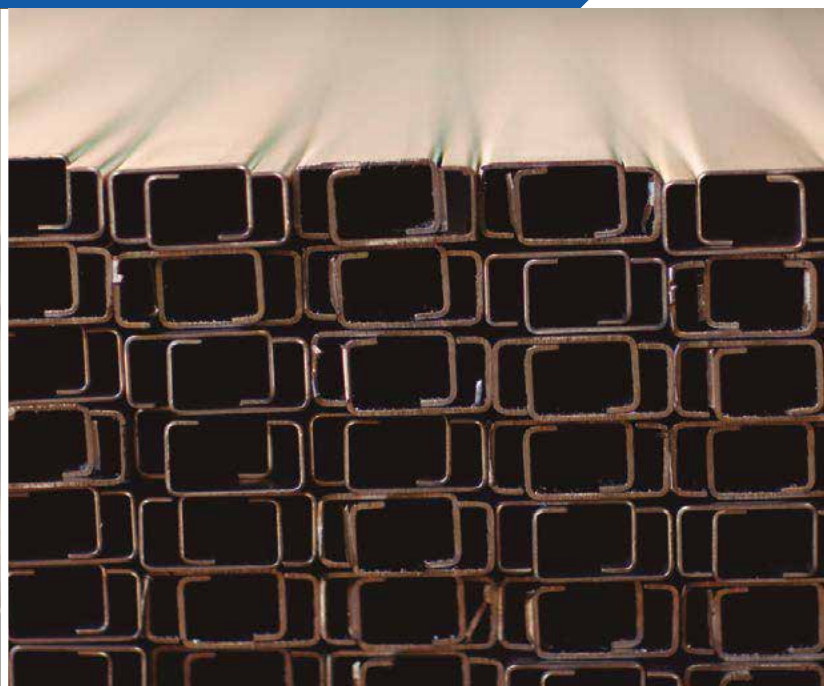
Contamos con procedimientos y personas altamente calificadas.

Tenemos capacidad de soldar aceros al carbono e inoxidables, en planchas y perfiles de todo tipo, de 2mm a 30mm.

Nuestros productos son certificados por organismos competentes a través de radiografías, ultrasonidos y/o tintas penetrantes, según sea requerido por el cliente.

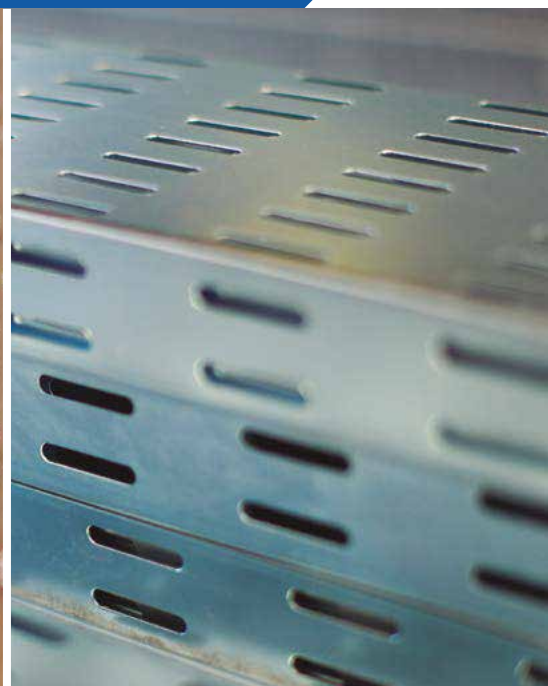
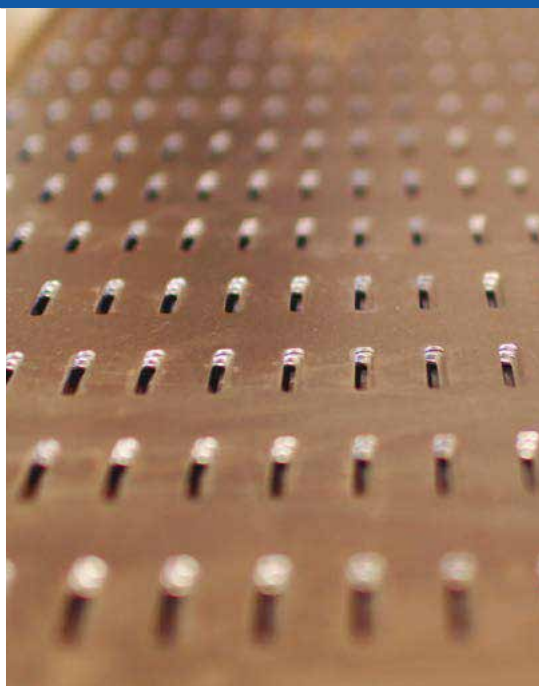
Nuestros Protocolos y Procedimientos están definidos según normas internacionales.

PLEGADO



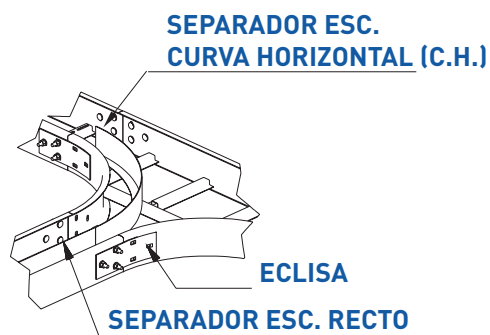
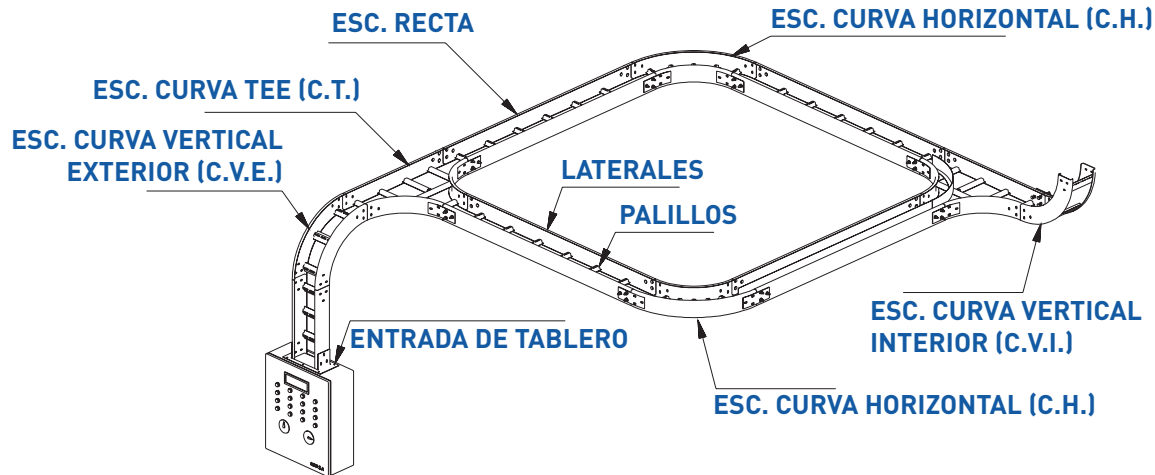
Soldadura: Fabricación de piezas plegadas y perfiles especiales hasta 6mm de espesor y largo de 4mt.

PUNZONADO



Punzonado: MJM S.p.A. cuenta con máquinas-punzonadoras CNC (Control numérico Computarizado), con las que procesamos aceros al carbono en negro, galvanizados e inoxidables, de espesor hasta 3mm.
Con capacidad de punzonar hasta 30 toneladas.

ACCESORIOS ESCALERILLAS



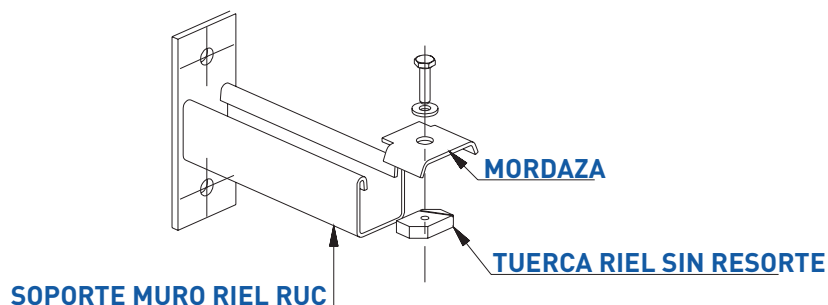
ECLISA ESCALERILLA

ECLISA RECTA NORMAL
ECLISA RECTA REFORZADA
ECLISA AJUSTABLE HORIZONTAL
ECLISA AJUSTABLE VERTICAL

SEPARADOR DE ESCALERILLA

SEPARADOR ESC. RECTO
SEPARADOR ESC. C. VERTICAL
SEPARADOR ESC. C. HORIZONTAL
SEPARADOR ESC. C. TEE
SEPARADOR ESC. C. CRUZ

ACCESORIOS ESCALERILLAS



MORDAZA

MORDAZA 35 PERF.

7,5
9,0
11
14

MORDAZA 42 PERF.

7,5
9,0
11
14

TUERCA RIEL SIN RESORTE

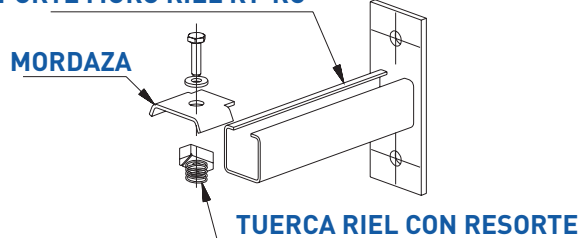
TUERCA RIEL 35 (Ø)

1/4"
5/16"
3/8"

TUERCA RIEL 42 (Ø)

1/4"
5/16"
3/8"
1/2"
5/8"

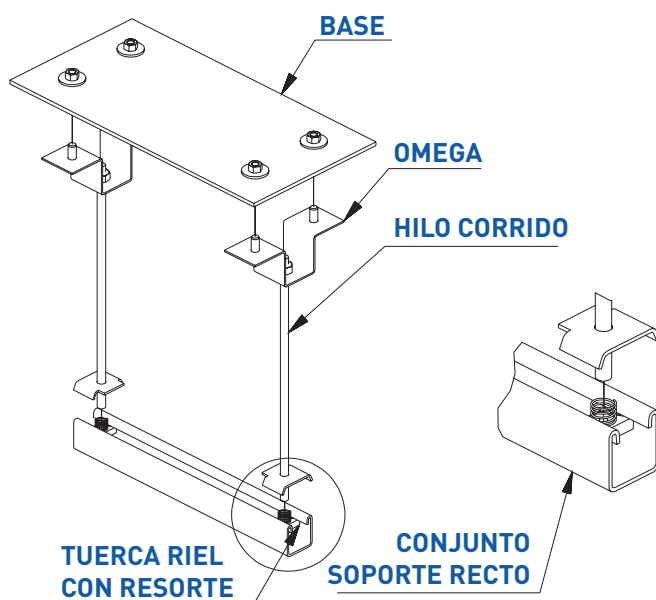
SOPORTE MURO RIEL RT-RC



TUERCA RIEL CON RESORTE

DIÁMETRO (Ø)

1/4"
5/16"
1/2"

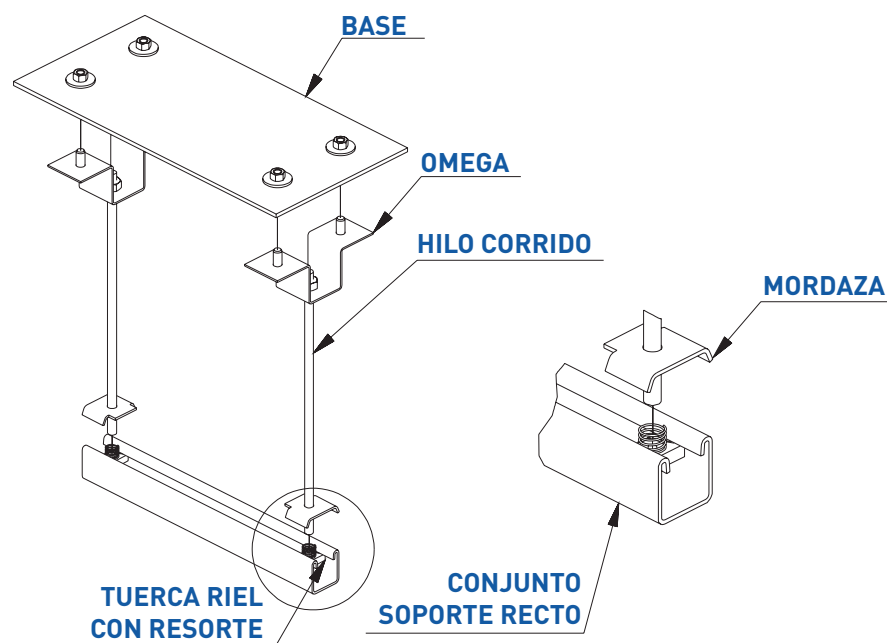


HILO CORRIDO

MEDIDAS DIÁMETRO (Ø)

1/4"
5/16"
3/8"
1/2"
5/8"
3/4"

ESQUEMA DE SOPORTACIÓN CON RIEL 42X42

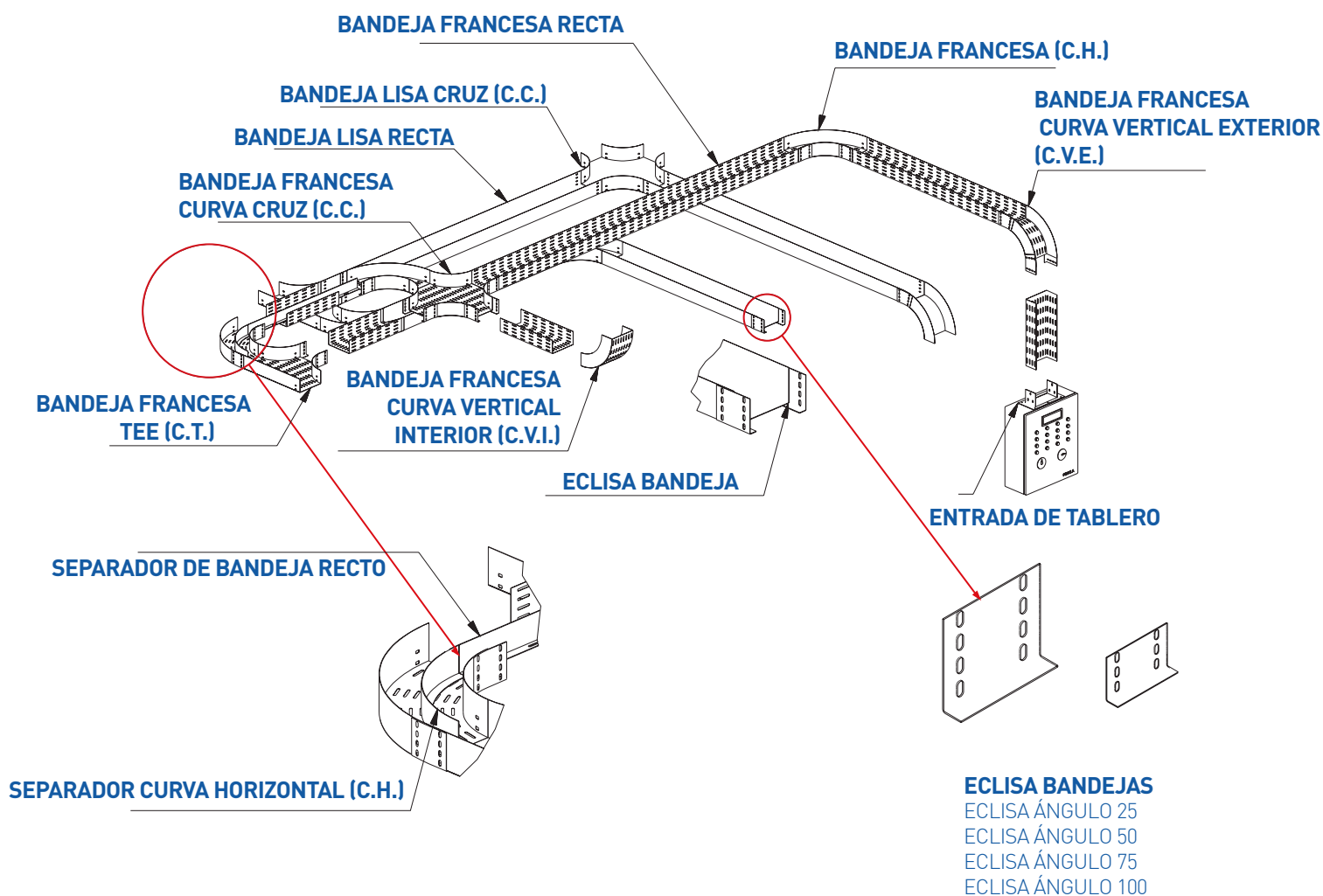


HILO CORRIDO MEDIDAS (Ø)

1/4"
5/16"
3/8"
1/2"
5/8"
3/4"

ACCESORIOS

BANDEJAS

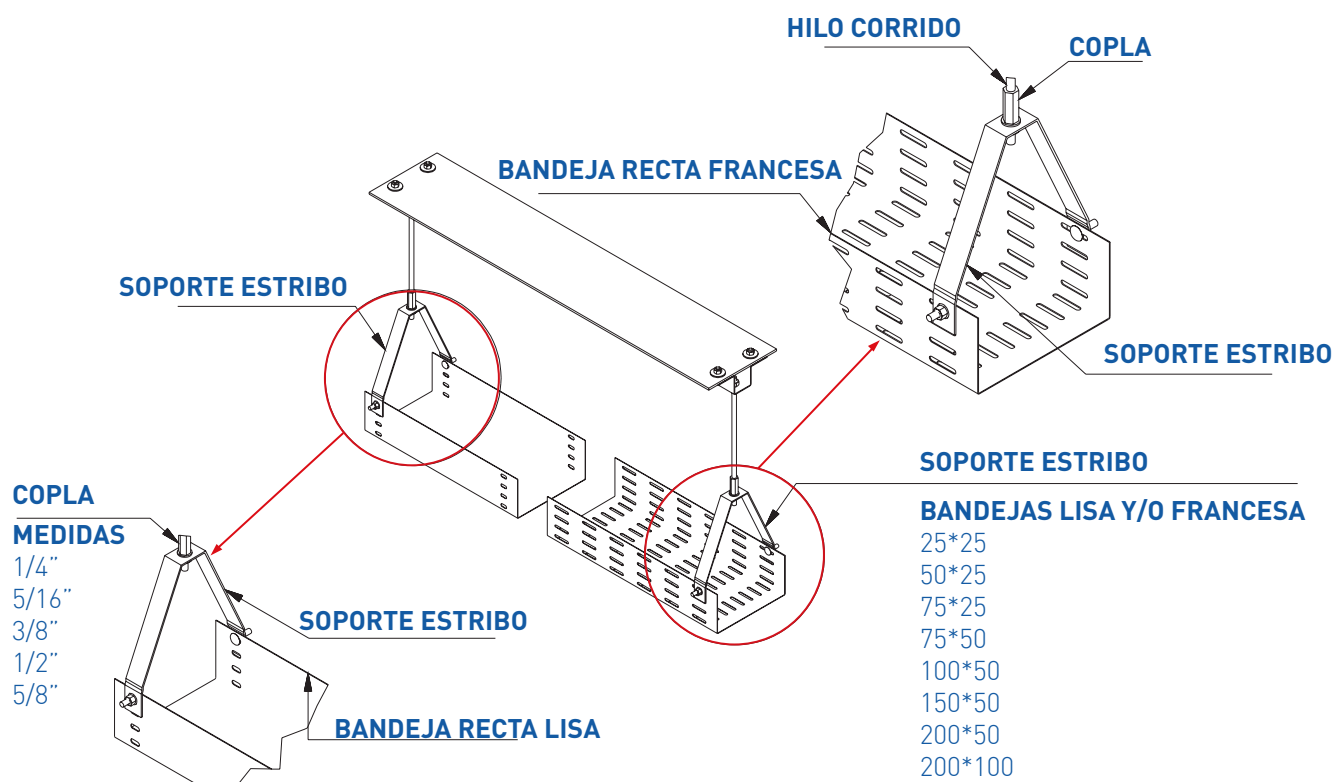


SEPARADOR DE BANDEJA

SEPARADOR DE BANDEJA RECTA
 SEPARADOR DE BANDEJA C. VERTICAL EXT.
 SEPARADOR DE BANDEJA C. VERTICAL INT.
 SEPARADOR DE BANDEJA C. HORIZONTAL
 SEPARADOR DE BANDEJA C. CRUZ
 SEPARADOR DE BANDEJA C. TEE

ACCESORIOS

BANDEJAS



BANDEJAS

CARACTERÍSTICAS GENERALES PARA SISTEMA AUTO SOPORTANTE DE BANDEJAS

RECUBRIMIENTO:

Electro galvanizado (Zincado). Galvanizado en caliente. Pintado o Sistema Duplex.

VERSIONES:

Lisa - normal y reforzado.

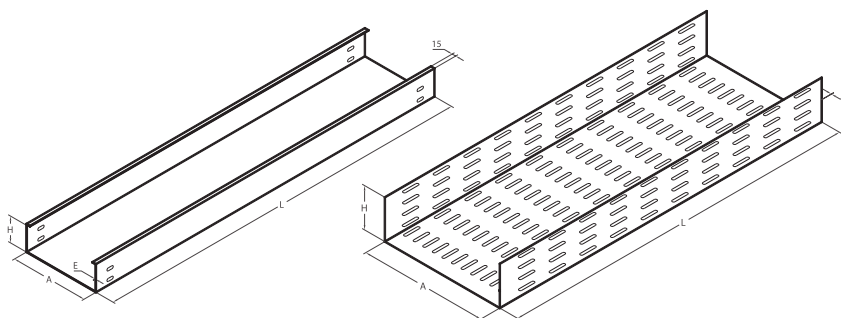
Ranurada o Francesas - normal y reforzado.

Versiones disponibles en acero inoxidable y aluminio.

ACCESORIOS:

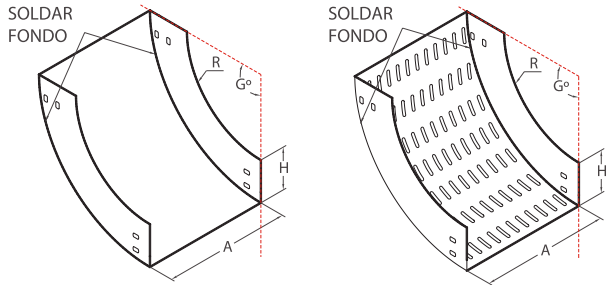
Cada tira y/o unidad de curva, incluye un par de eclisas, pernos y tuercas zincados de acuerdo a la versión.

BANDEJA LISA Y RANURADA RECTA



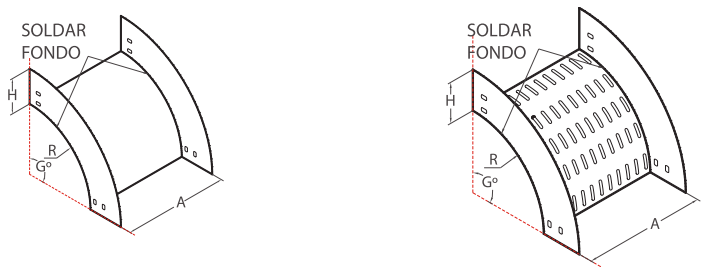
► A=	ANCHO TOTAL	=	DESDE 100 mm HASTA 1.000 mm (SOBRE 800 mm LATERAL SOLDADO)
► H=	ALTO EXTERIOR	=	DESDE 25 mm HASTA 100 mm
► L=	LARGO TOTAL	=	HASTA 3.000 mm
► E=	ESPESOR BANDEJA		
	NORMAL ZINCADA	1,2 mm	HASTA ANCHO 250 mm
	NORMAL ZINCADA	1,5 mm	DESDE ANCHO 300 mm
	NORMAL GALVANIZADA	1,5 mm	
	REFORZADA	2,0 mm	

BANDEJA LISA Y RANURADA CURVA VERTICAL INTERIOR



► A=	ANCHO TOTAL	=	DE 100 mm A 1.000 mm
► H=	ANCHO EXTERIOR	=	DE 50 mm A 150 mm
► R=	RADIO	=	DE 100 mm A 900 mm
► G°=	GRADO	=	DE 30°, 45°, 60°, 90°
NORMAL		ZINCADA	GALVANIZADA
► EL=	ESPESOR LATERAL	=	1,2 mm HASTA 200 X 50 1,5 mm
► EF=	ESPESOR FONDO	=	1,2 mm HASTA 200 X 50 1,5 mm
► EL=	ESPESOR LATERAL	=	1,5 mm DESDE 200 X 100 1,5 mm
► EF=	ESPESOR FONDO	=	1,5 mm DESDE 200 X 100 1,5 mm
REFORZADA			
► EL=	ESPESOR LATERAL	=	2,0 mm 2,0 mm
► EF=	ESPESOR FONDO	=	2,0 mm 2,0 mm

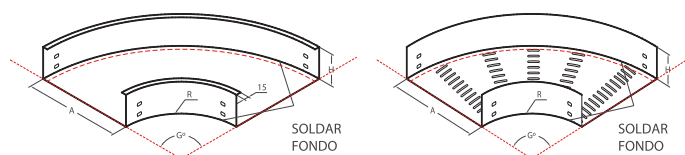
BANDEJA LISA Y RANURADA CURVA VERTICAL EXTERIOR



► A=	ANCHO TOTAL	=	DE 100 mm A 1.000 mm
► H=	ALTO EXTERIOR	=	DE 50 mm A 150 mm
► R=	RADIO	=	DE 100 mm A 900 mm
► G°=	GRADO	=	DE 30°, 45°, 60°, 90°
NORMAL		ZINCADA	GALVANIZADA
► EL=	ESPESOR LATERAL	=	1,2 mm HASTA 200 x 50 1,5 mm
► EF=	ESPESOR FONDO	=	1,2 mm HASTA 200 X 50 1,5 mm
► EL=	ESPESOR LATERAL	=	1,5 mm DESDE 200 x 100 1,5 mm
► EF=	ESPESOR FONDO	=	1,5 mm DESDE 200 X 100 1,5 mm
REFORZADA			
► EL=	ESPESOR LATERAL	=	2,0 mm 2,0 mm
► EF=	ESPESOR FONDO	=	2,0 mm 2,0 mm

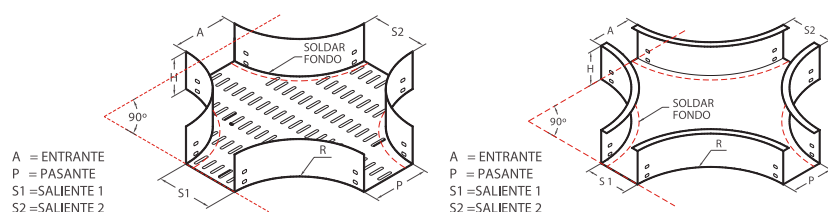
BANDEJAS

BANDEJA LISA Y RANURADA CURVA HORIZONTAL



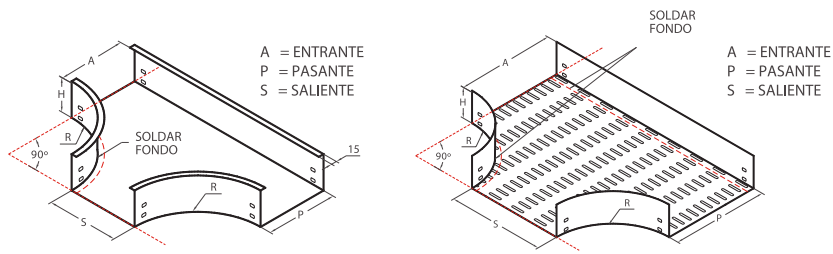
► A=	ANCHO TOTAL	=	DE 100 mm A 1.000 mm	
► H=	ANCHO EXTERIOR	=	DE 50 mm A 150 mm	
► R=	RADIO	=	DE 100 mm A 900 mm	
► G°=	GRADO	=	DE 30°, 45°, 60°, 90°	
NORMAL			ZINCADA	GALVANIZADA
► EL=	ESPESOR LATERAL	=	1,2 mm HASTA 200 X 50	1,5 mm
► EF=	ESPESOR FONDO	=	1,2 mm HASTA 200 X 50	1,5 mm
► EL=	ESPESOR LATERAL	=	1,5 mm DESDE 200 X 100	1,5 mm
► EF=	ESPESOR FONDO	=	1,5 mm DESDE 200 X 100	1,5 mm
REFORZADA				
► EL=	ESPESOR LATERAL	=	2,0 mm	2,0 mm
► EF=	ESPESOR FONDO	=	2,0 mm	2,0 mm

BANDEJA LISA Y RANURADA CURVA CRUZ



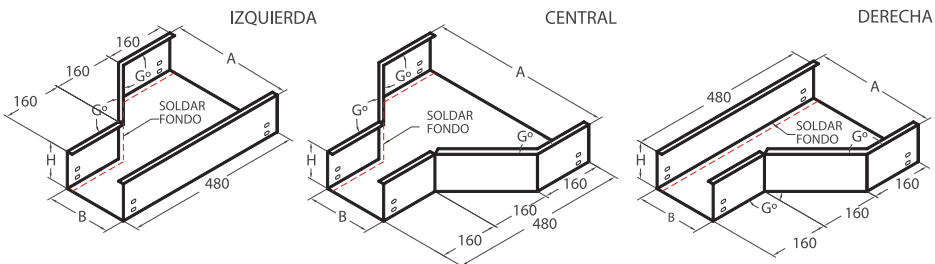
► A=	ANCHO ENTRANTE	=	DE 100 mm A 1.000 mm	
► P=	ANCHO PASANTE	=	DE 100 mm A 1.000 mm	
► S1=	ANCHO SALIENTE1	=	DE 100 mm A 1.000 mm	
► S2=	ANCHO SALIENTE2	=	DE 100 mm A 1.000 mm	
► H=	ALTO EXTERIOR	=	DE 50 mm A 150 mm	
► R=	RADIO	=	DE 100 mm A 900 mm	
NORMAL			ZINCADA	GALVANIZADA
► EL=	ESPESOR LATERAL	=	1,2 mm HASTA 200 x 50	1,5 mm
► EF=	ESPESOR FONDO	=	1,2 mm HASTA 200 X 50	1,5 mm
► EL=	ESPESOR LATERAL	=	1,5 mm DESDE 200 x 100	1,5 mm
► EF=	ESPESOR FONDO	=	1,5 mm DESDE 200 X 100	1,5 mm
REFORZADA				
► EL=	ESPESOR LATERAL	=	2,0 mm	2,0 mm
► EF=	ESPESOR FONDO	=	2,0 mm	2,0 mm

BANDEJA LISA Y RANURADA CURVA TEE



▶ A=	ANCHO ENTRANTE	=	DE 100 mm A 1.000 mm
▶ P=	ANCHO PASANTE	=	DE 100 mm A 1.000 mm
▶ S=	ANCHO SALIENTE	=	DE 100 mm A 1.000 mm
▶ H=	ALTO EXTERIOR	=	DE 50 mm A 150 mm
▶ R=	RADIO	=	DE 100 mm A 900 mm
NORMAL		ZINCADA	GALVANIZADA
▶ EL=	ESPESOR LATERAL	=	1,2 mm HASTA 200 X 50 1,5 mm
▶ EF=	ESPESOR FONDO	=	1,2 mm HASTA 200 X 50 1,5 mm
▶ EL=	ESPESOR LATERAL	=	1,5 mm DESDE 200 X 100
▶ EF=	ESPESOR FONDO	=	1,5 mm DESDE 200 X 100
REFORZADA			
▶ EL=	ESPESOR LATERAL	=	2,0 mm 2,0 mm
▶ EF=	ESPESOR FONDO	=	2,0 mm 2,0 mm

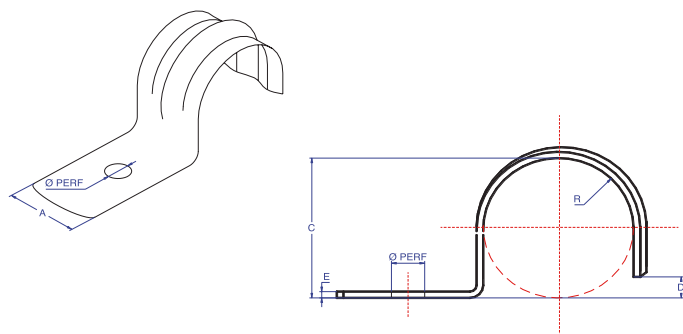
BANDEJA LISA Y RANURADA CURVA REDUCCIÓN



▶ A=	ANCHO BANDEJA	=	DE 100 mm A 1.000 mm
▶ B=	ANCHO REDUCIDO	=	DE MENOS DE 100 mm A MENOS DE 1.000 mm
▶ H=	ALTO EXTERIOR	=	DE 50 mm A 150 mm
NORMAL		ZINCADA	GALVANIZADA
▶ EL=	ESPESOR LATERAL	=	1,2 mm HASTA 200 x 50 1,5 mm
▶ EF=	ESPESOR FONDO	=	1,2 mm HASTA 200 X 50 1,5 mm
▶ EL=	ESPESOR LATERAL	=	1,5 mm DESDE 200 x 100 1,5 mm
▶ EF=	ESPESOR FONDO	=	1,5 mm DESDE 200 X 100 1,5 mm
REFORZADA			
▶ EL=	ESPESOR LATERAL	=	2,0 mm 2,0 mm
▶ EF=	ESPESOR FONDO	=	2,0 mm 2,0 mm

ABRAZADERAS

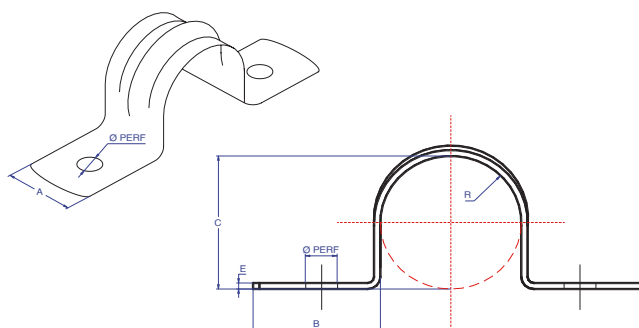
ABRAZADERA 1 PT (TUBERÍA) Terminación Zincada y Galvanizada



DIMENSIONES

NOMBRE	R	A	C	E	Ø PERF
5/8"	8	14	16	0,8	4,6 mm
3/4"	10	14	18	1	4,6 mm
1"	12,5	20	25,4	1	6,5 mm

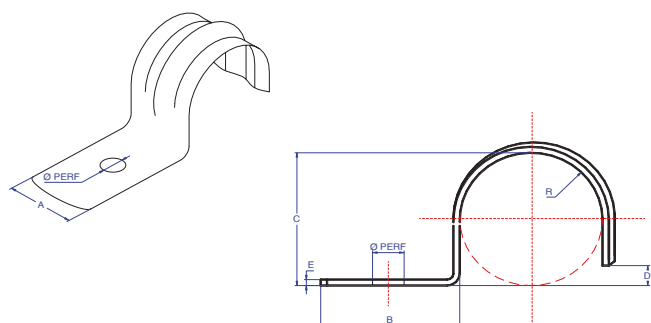
ABRAZADERA 2 PT (TUBERÍA) Terminación Zincada y Galvanizada



DIMENSIONES

NOMBRE	R	A	C	E	Ø PERF
5/8"	8	14	16	0,8	4,6 mm
3/4"	10	14	18	1	4,6 mm
1"	12,5	20	25,4	1	6,5 mm

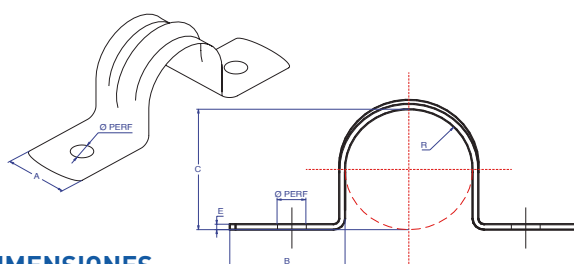
ABRAZADERA 1 PC (CAÑERÍA) Terminación Zincada y Galvanizada



DIMENSIONES

NOMBRE	R	A	C	E	Ø PERF
1/2"	10	16	20	1	4,6 mm
3/4"	12,5	20	27	1	4,6 mm
1"	16	20	33	1	6,5 mm
1 1/4"	20	26	42	1,5	6,5 mm
1 1/2"	25	26	48	1,5	6,5 mm

ABRAZADERA 2 PC (CAÑERÍA) Terminación Zincada y Galvanizada

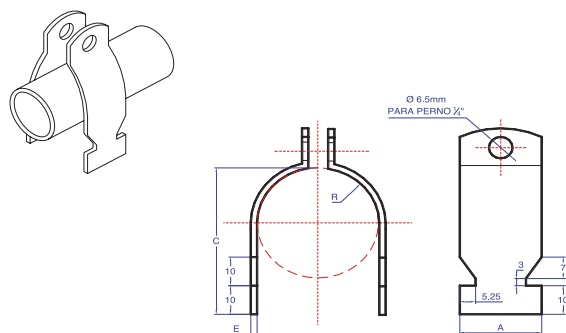


DIMENSIONES

NOMBRE	R	A	C	E	Ø PERF
1/2"	10	16	20	1	4,6 mm
3/4"	12,5	20	27	1	4,6 mm
1"	16	20	33	1,2	6,5 mm
1 1/4"	20	26	42	1,5	6,5 mm
1 1/2"	25	26	48	1,5	6,5 mm
2"	31,5	26	60	2	8,5 mm
2 1/2"	37,5	26	77	2,5	8,5 mm
3"	45	30	91	2,5	8,5 mm
4"	55	30	120	2,5	8,5 mm

ABRAZADERA RT (TUBERÍA)

Terminación Zincada y Galvanizada

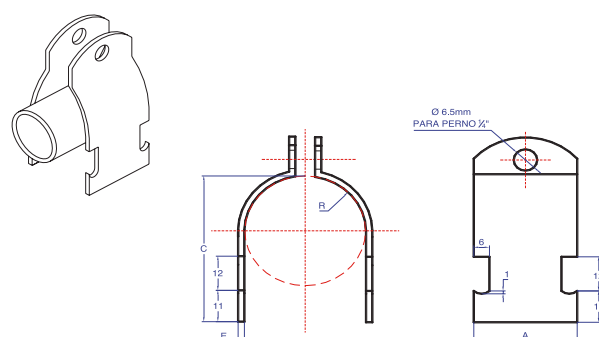


DIMENSIONES

NOMBRE	R	A	C	E	ØPERF
5/8"	8	26	32	2	6,5 mm
3/4"	9,5	26	34	2	6,5 mm
1"	12,5	26	40	2	6,5 mm

ABRAZADERA RUC (CAÑERÍA)

Terminación Zincada y Galvanizada

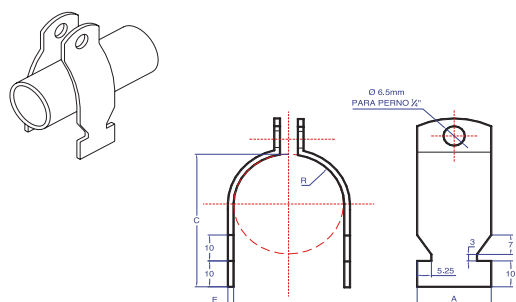


DIMENSIONES

NOMBRE	R	A	C	E	ØPERF
1/2"	10	32	40	2	6,5 mm
3/4"	12,5	32	44	2	6,5 mm
1"	16	32	52	2	6,5 mm
1 1/4"	20	32	61	2	6,5 mm
1 1/2"	25	32	71	2,5	6,5 mm
2"	31,5	32	85	2,5	6,5 mm
2 1/2"	37,5	32	99	2,5	6,5 mm
3"	45	32	112	2,5	6,5 mm
4"	55	32	137	2,5	6,5 mm
5"	62,5	32	164	2,5	6,5 mm
6"	80	32	180	2,5	6,5 mm
8"	100	32	220	2,5	6,5 mm

ABRAZADERA RC (CAÑERÍA)

Terminación Zincada y Galvanizada



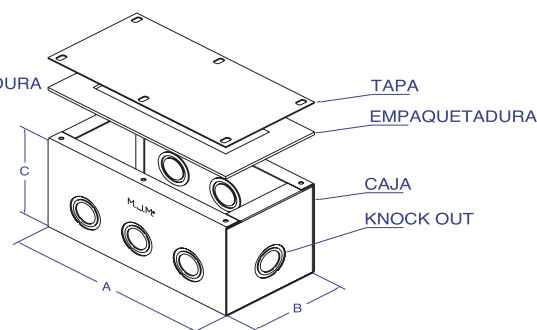
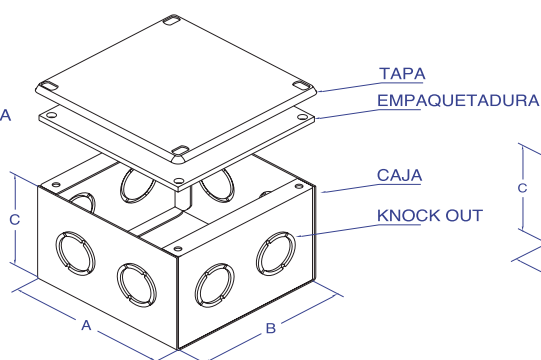
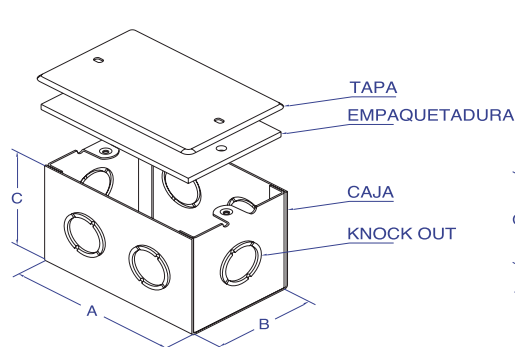
DIMENSIONES

NOMBRE	R	A	C	E	ØPERF
1/2"	10	26	34	2	6,5 mm
3/4"	12,5	26	40	2	6,5 mm
1"	16	26	50	2	6,5 mm
1 1/4"	20	26	56	2	6,5 mm
1 1/2"	25	26	62	2	6,5 mm
2"	31,5	26	76	2	6,5 mm
2 1/2"	37,5	26	91	2	6,5 mm
3"	45	26	102	2,5	6,5 mm
4"	55	26	135	2,5	6,5 mm
5"	62,5	26	141	2,5	6,5 mm
6"	80	26	176	2,5	6,5 mm
8"	100	26	216	2,5	6,5 mm

CAJAS ELÉCTRICAS

CAJA DE DERIVACIÓN CON KNOCK OUT CON O SIN EMPAQUETADURA

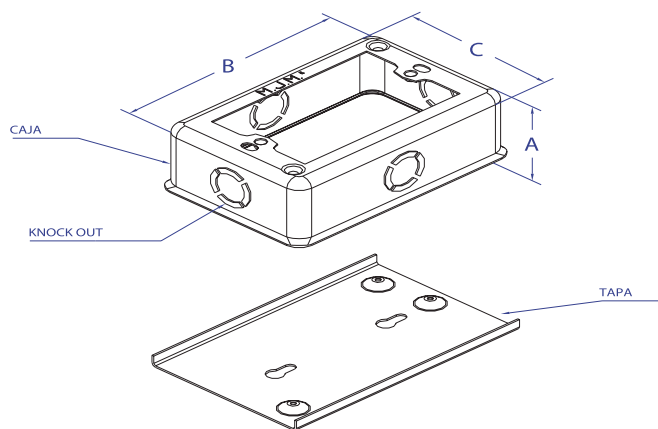
Terminación Zincada Galvanizada o Pintada



CAJAS DE DERIVACIÓN CON KNOCK OUT ESTAMPADO DE 1/2 - 3/4 - PARA CAÑERÍA, CONDUIT Y P.V.C., CON PERNOS PARA FIJACIÓN (SIN EMPAQUETADURA).

PRODUCTO	DIMENSIONES
A- 01	100*65*65 mm
A- 11	100*100*65 mm
B- 12 C/TAPA	200*100*100 mm
B- 15 C/TAPA	150*150*100 mm
B- 22 C/TAPA	200*200*100 mm
B- 23 C/TAPA	300*200*100 mm
B- 34 C/TAPA	400*300*100 mm
C- 23 C/TAPA	300*200*150 mm
C- 34 C/TAPA	400*300*150 mm

PRODUCTO	DIMENSIONES
TAPA A-01	100*65 mm
TAPA A-11	100*100 mm

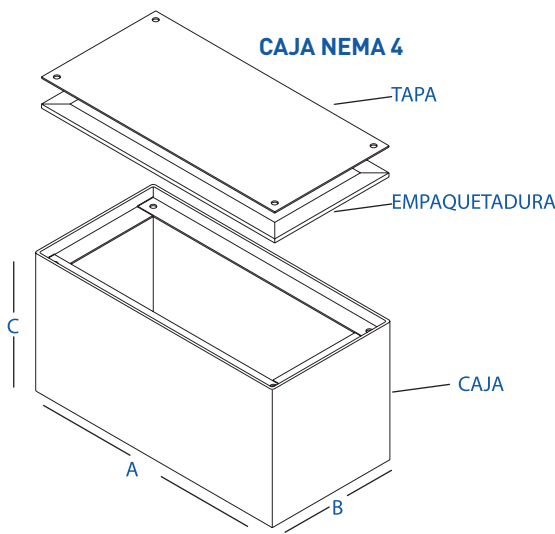


PRODUCTO
CAJA CHUQUI

DIMENSIONES
118*76*40 mm

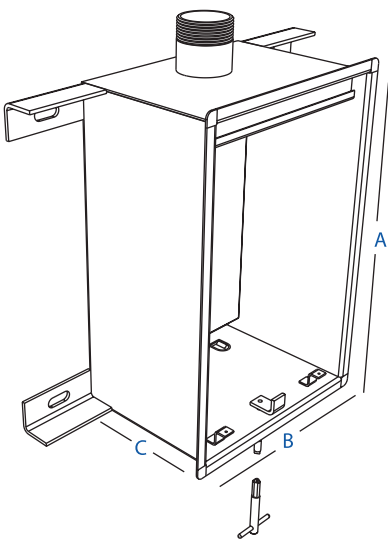
CAJA DE DERIVACIÓN TIPO NEMA
Terminación Galvanizada,
Zincada o Pintada

CAJAS DE DERIVACIÓN CON TAPA EMBUTIDA
Y APERNADA, CUMPLIENDO ESPECIFICACIÓN
NEMA 4 (A PRUEBA DE AGUA Y POLVO).



DIMENSIONES	(A)	(B)	(C)
100x100x75	100	100	75
100x100x100	100	100	100
150x100x100	150	100	100
150x150x100	150	150	100
200x100x100	200	100	100
200x150x100	200	150	100
250x150x100	250	150	100
300x150x100	300	150	100
300x200x100	300	200	100
400x300x100	400	300	100
400x300x150	400	300	150
500x400x150	500	400	150

CAJAS ESPECIALES
Terminación Pintada



MEDIDAS EN mm	(A) ALTO	(B) ANCHO	(C) PROF.
CAJA TIPO B PINTADA	720	730	200
CAJA TIPO C PINTADA	640	520	240
CAJA TIPO C SALIDA 2" PINTADA	640	520	240
CAJA TIPO D PINTADA	390	250	190
CAJA TIPO F PINTADA	710	280	225

CELDAS, GABINETES Y SUBESTACIONES

MJM S.p.A. en el área de la metalmecánica, se ha especializado en la fabricación de celdas como CCM y CDC, además de Subestaciones, que son equipos eléctricos que agrupan un conjunto de controles necesarios para el arranque y protección de los motores de determinada estación productiva. Los modelos varían según el tipo de gavetas que lo constituyen y determinan la altura de cada columna.

Los diseños, en cuanto a flexibilidad y desempeño, son los aspectos que diferencian nuestros muebles ya que se adaptan a las necesidades y requerimientos específicos de nuestros clientes.

Con ingeniería, diseño tecnificado y excelente manufactura, ofrecemos un producto superior en cuanto a precio y plazos de entrega haciéndolo competitivo respecto al producto importado.



SALAS ELÉCTRICAS

Las Salas Eléctricas MJM S.p.A. son diseñadas y construidas según requerimientos específicos de nuestros clientes para sus aplicaciones en terreno.

- ▶ Construidas enteramente en acero y materiales no combustibles.
- ▶ Pueden ser suministradas para montaje en pilotes o radier.
- ▶ El chasis esta conformado por vigas y avalado por una memoria de cálculo.
- ▶ Las paredes son formadas por paneles Interlock o paneles totalmente soldados. MJM S.p.A. cuenta con paneles de diseño propio (patentados).
- ▶ La aislación es de acuerdo a especificación del cliente.
- ▶ Nuestros clientes reciben los informes de calidad en cada etapa de la construcción.
- ▶ Toda nuestra soldadura está bajo la norma AWS (American Welding Society).
- ▶ Nuestros soldadores cuentan con las calificaciones requeridas para esta labor.
- ▶ Al término de cada proyecto MJM S.p.A. entrega un dossier con la información técnica del producto.



ESCALERILLAS

CARACTERÍSTICAS GENERALES PARA SISTEMA AUTO SOPORTANTE DE ESCALERILLAS

RECUBRIMIENTO:

Electro galvanizado (Zincado), Galvanizado en caliente, Pintado o Sistema Duplex.

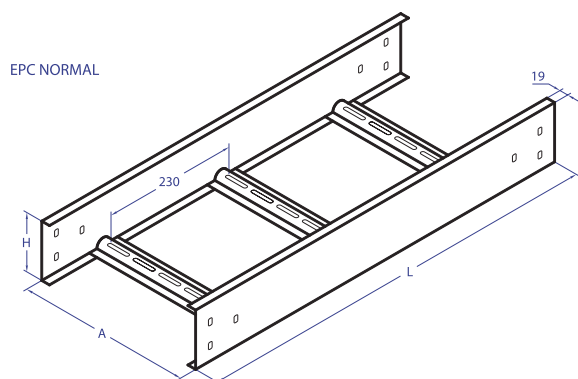
VERSIONES:

- Normal Recto = Laterales en acero de 2.0 mm de espesor y palillos en acero de 1.5 mm de espesor y a 230 mm de distancia (13 palillos por tira de 3 metros).
- Reforzada Recto = Laterales en acero de 2.5 mm de espesor y palillos en acero de 1.5 mm de espesor y a 150 mm de distancia (20 palillos por tira de 3 metros).
- Normal Curvas = Laterales en acero de 2.0 mm de espesor.
- Reforzada Curvas = Laterales en acero de 2.5 mm de espesor.
- Versiónes disponibles en acero inoxidable y aluminio.

ACCESORIOS:

Cada tira recta y unidad de curva, incluye un par de eclisas, pernos y tuercas zincados de acuerdo a la versión.

ESCALERILLA RECTA

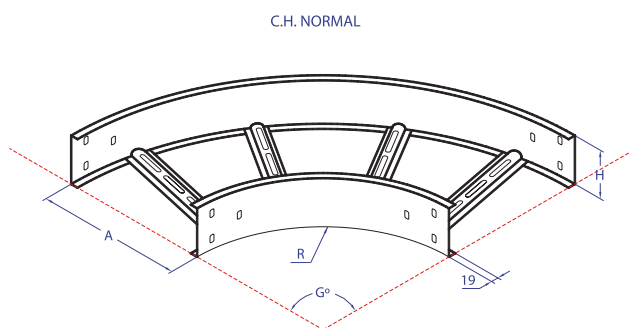


A = ANCHO DE ESCALERILLA DESDE 100 mm HASTA 1.000 mm

H = ALTO LATERAL DESDE 50 mm HASTA 200 mm

L = LARGO DE LA TIRA = 3.000 mm y 6.000 mm

ESCALERILLA CURVA HORIZONTAL



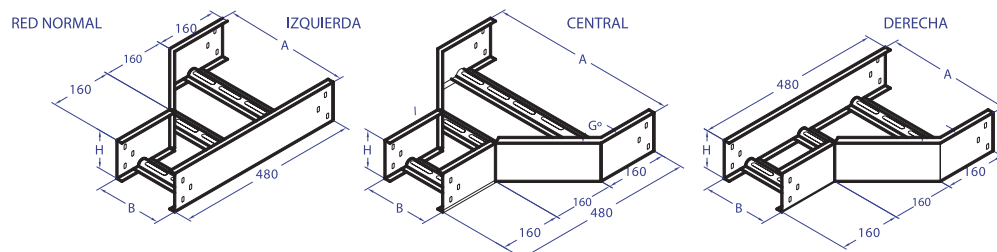
A = ANCHO DESDE 100 mm HASTA 1.000 mm

H = ALTO LATERAL DESDE 50 mm HASTA 200 mm

R = RADIO DESDE 200 HASTA 900 mm

G = GRADO DESDE 30° HASTA 90°

ESCALERILLA CURVA REDUCCIÓN

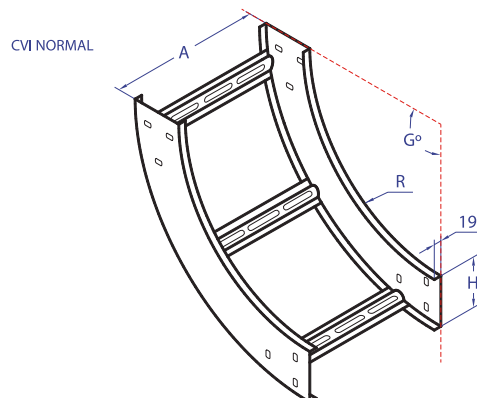


A = ANCHO 1 DESDE 100 mm HASTA 1.000 mm

B = ANCHO 2 DESDE 100 mm HASTA 1.000 mm

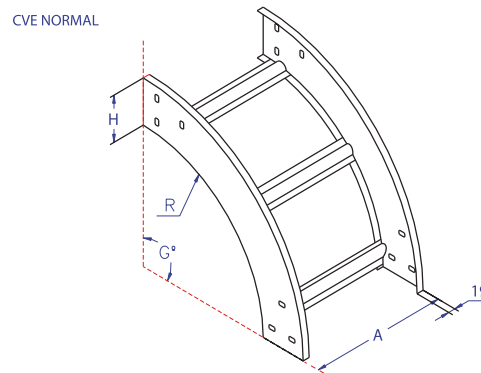
H = ALTO LATERAL DESDE 50 mm HASTA 200 mm

ESCALERILLA CURVA VERTICAL INTERIOR (C.V.I.)



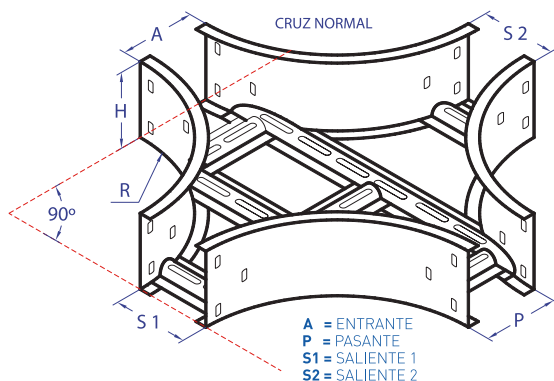
A= ANCHO DESDE 100mm HASTA 1.000mm
H= ALTO LATERAL DESDE 50mm HASTA 200mm
R= RADIO DESDE 200 HASTA 900mm
G= GRADO DESDE 30° HASTA 90°

ESCALERILLA CURVA VERTICAL EXTERIOR (C.V.E.)



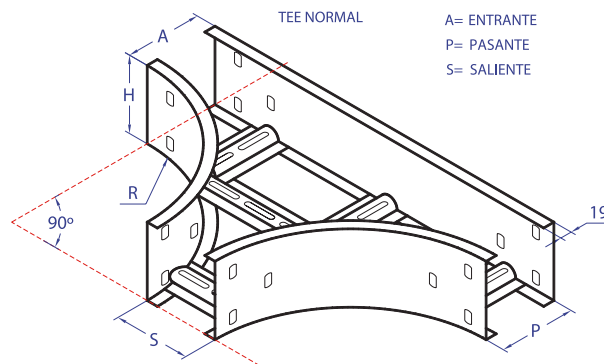
A= ANCHO DESDE 100mm HASTA 1.000mm
H= ALTO LATERAL DESDE 50mm HASTA 200mm
R= RADIO DESDE 200 HASTA 900mm
G= GRADO DESDE 30° HASTA 90°

ESCALERILLA CURVA CRUZ (C.C.)



A= ANCHO 1 DESDE 100mm HASTA 1.000mm (ENTRANTE)
S1= ANCHO 2 DESDE 100mm HASTA 1.000mm (SALIENTE 1)
S2= ANCHO 3 DESDE 100mm HASTA 1.000mm (SALIENTE 2)
P= ANCHO 4 DESDE 100mm HASTA 1.000mm (PASANTE)
H= ALTO LATERAL DESDE 50mm HASTA 200mm
R= RADIO DESDE 200 HASTA 900mm

ESCALERILLA CURVA TEE (C.T.)

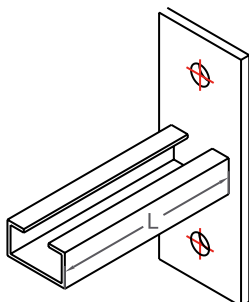


A= ANCHO 1 DESDE 100mm HASTA 1.000mm (ENTRANTE)
S= ANCHO 2 DESDE 100mm HASTA 1.000mm (SALIENTE)
P= ANCHO 3 DESDE 100mm HASTA 1.000mm (PASANTE)
H= ALTO LATERAL DESDE 50mm HASTA 200mm
R= RADIO DESDE 200 HASTA 900mm

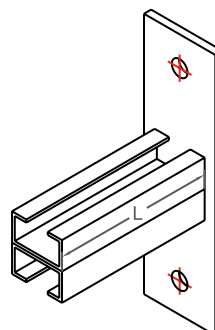
SOPORTES

SOPORTE MURO

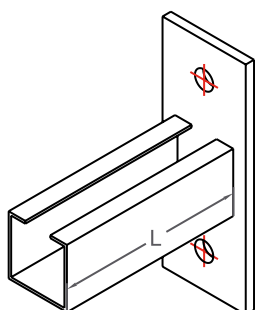
Terminación Zincada, Galvanizada, Pintada o Duplex



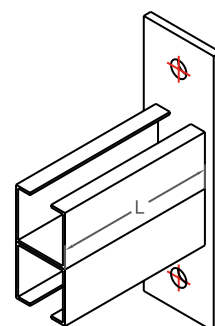
**SOPORTE MURO
SIMPLE RIEL 19*35**
L = 50 a 400 mm



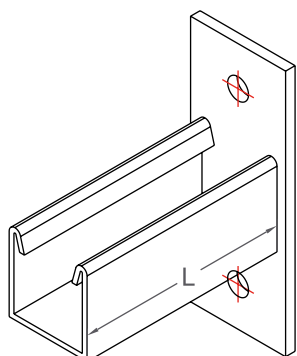
**SOPORTE MURO
DOBLE RIEL 19*35**
L = 50 a 400 mm



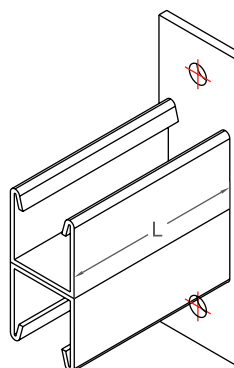
**SOPORTE MURO
SIMPLE RIEL 35*35**
L = 75 a 750 mm



**SOPORTE MURO
DOBLE RIEL 35*35**
L = 75 a 750 mm



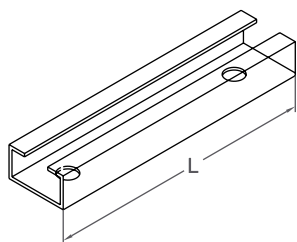
**SOPORTE MURO
SIMPLE RIEL 42*42**
L = 100 a 750 mm



**SOPORTE MURO
DOBLE RIEL 42*42**
L = 100 a 750 mm

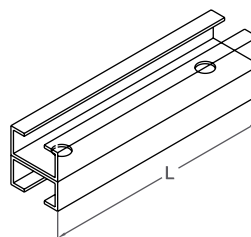
SOPORTE RECTO

Terminación Zincada, Galvanizada, Pintada o Duplex



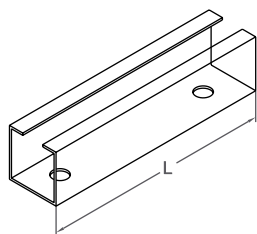
**SOPORTE RECTO
SIMPLE RIEL 19*35**

L = Disponible
desde 100 a 750 mm



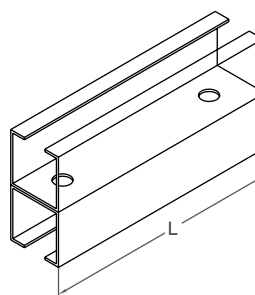
**SOPORTE RECTO
DOBLE RIEL 19*35**

L = 100 a 750 mm



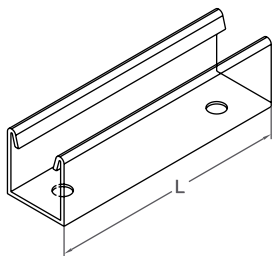
**SOPORTE RECTO
SIMPLE RIEL 35*35**

L = 100 a 750 mm



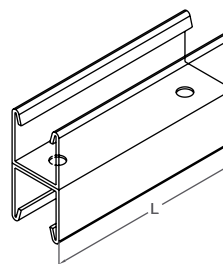
**SOPORTE RECTO
DOBLE RIEL 35*35**

L = 150 a 750 mm



**SOPORTE RECTO
SIMPLE RIEL 42*42**

L = 100 a 1000 mm

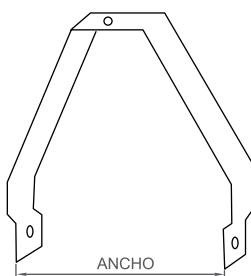


**SOPORTE RECTO
DOBLE RIEL 42*42**

L = 150 a 1000 mm

SOPORTE ESTRIBO

Terminación Zincada o Galvanizada



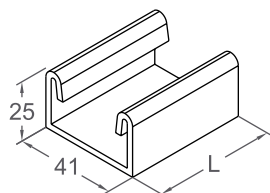
**SOPORTES
ESTRIBO SIMPLE
ANCHO**

25*25 mm
50*25 mm
75*25 mm
75*50 mm
100*50 mm
150*50 mm
200*50 mm
200*100 mm

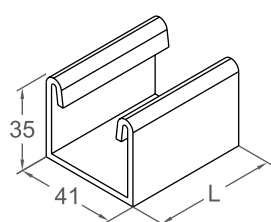
RIELES

Terminación Zincada, Galvanizada, Pintada o Duplex

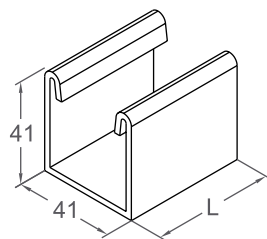
RIEL 42*25



RIEL 42*35



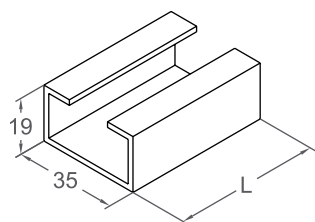
RIEL 42*42



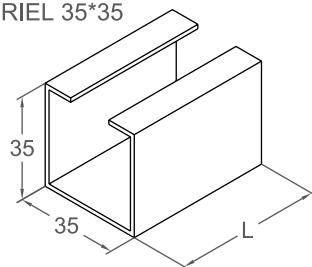
**PARA MONTAJE CON
ABRAZADERAS RUC
TAMAÑO**

42*25*1.9*3000 mm
42*35*1.9*3000 mm
42*42*2.0*3000 mm
42*25*2.5*3000 mm
42*35*2.5*3000 mm
42*42*2.5*3000 mm

RIEL 19*35



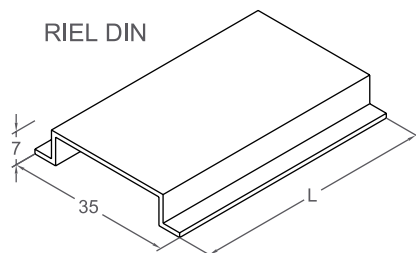
RIEL 35*35



**PARA MONTAJE CON
ABRAZADERAS RT - RC
TAMAÑO**

19*35*1.5*1000 mm
19*35*1.5*3000 mm
19*35*2.0*1000 mm
19*35*2.0*3000 mm
35*35*2.0*1000 mm
35*35*2.0*3000 mm

RIEL DIN



**PARA MONTAJE DE INTERRUPTORES
MONOS Y TRIPOLARES
PRODUCTO SOLO ZINCADO**

TAMAÑO

DIN TIPO OMEGA 290 mm
DIN TIPO OMEGA 1000 mm

PRENSA



Prensa: Esta línea de máquinas procesa aceros al carbono en negro, galvanizados e inoxidable, de espesores hasta 3mm., considerando la matricería desarrollada.

MJM S.p.A., además, tiene la capacidad de desarrollar matrices específicas de acuerdo a las necesidades de sus clientes, en función del tiempo y volúmenes de fabricación.

En esta área se fabrica accesorios, partes y piezas de la nuestra Línea de Portaconductores.

INGENIERÍA Y DISEÑO



Ingeniería y Diseño: MJM S.p.A. en esta área desarrolla planos para diseños internos como para las necesidades y requerimientos de sus clientes.

Los software utilizados son:

- Radan
- Autocad
- Solid Edge
- Project